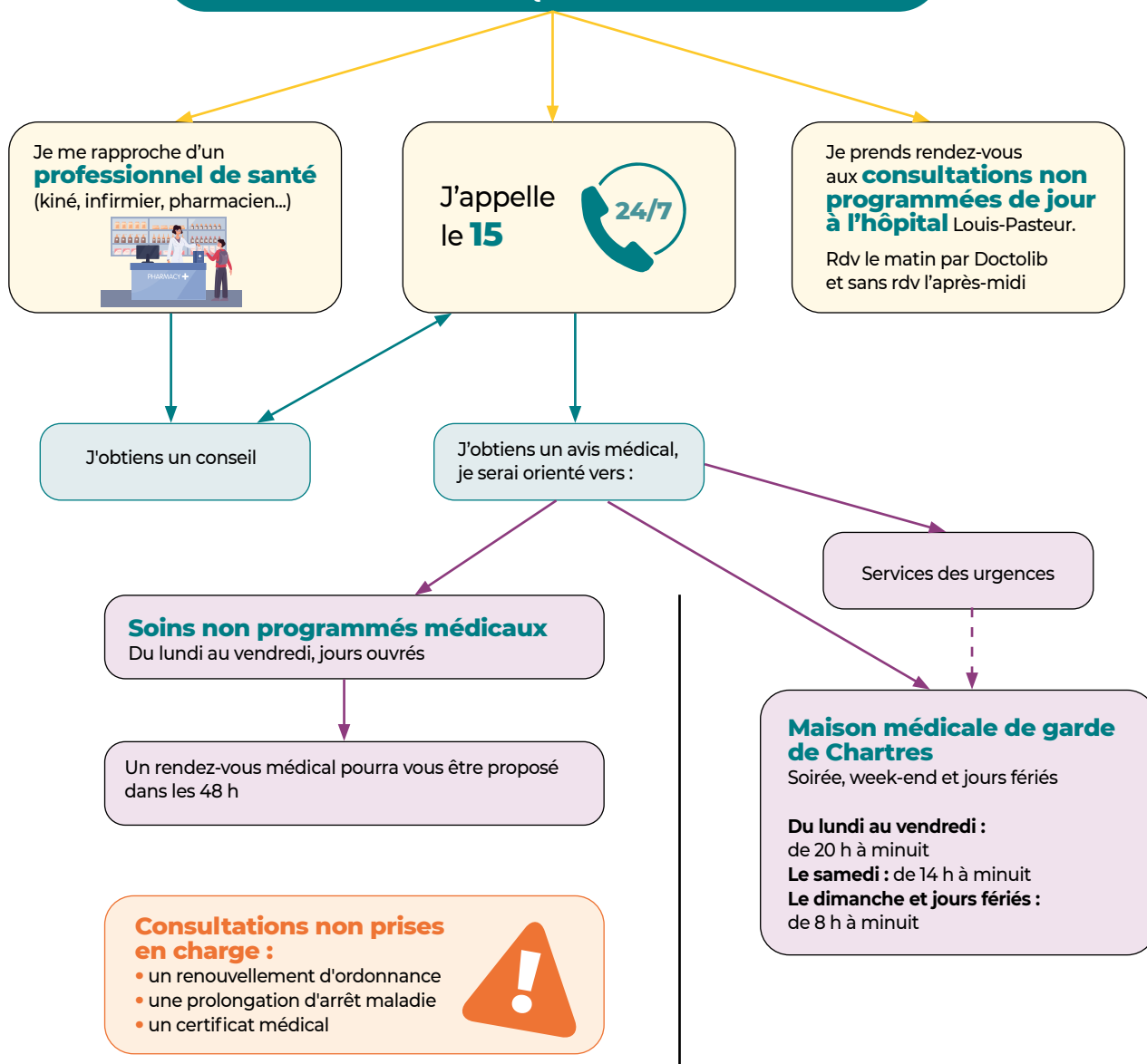


# QUI CONTACTER EN CAS DE PROBLÈME DE SANTÉ AIGÜ ?

**JE CONTACTE PRIORITAIREMENT MON MÉDECIN TRAITANT.**  
SI JE N'EN AI PAS OU QU'IL EST INDISPONIBLE :



Organisation territoriale soutenue par



**EN CAS D'URGENCE VITALE, FAITES LE 15**

Plus d'informations sur : [www.ch-chartres.fr/nouvelles-regles-pour-la-maison-medicale-de-garde](http://www.ch-chartres.fr/nouvelles-regles-pour-la-maison-medicale-de-garde),  
[www.ch-chartres.fr/consultations-non-programmees-le-matin-sur-rdv](http://www.ch-chartres.fr/consultations-non-programmees-le-matin-sur-rdv)  
<https://urpsml-centre.org/nos-actions/snp-pdsa-sas/soins-non-programmes/>